



DOMORROW

Agir pour les générations futures

RAPPORT D'ACTIVITÉ 2025



ÉDITORIAL

2025 : Consolider nos racines pour libérer les énergies par **Loïc Rousset**, Président, et **Nicolas Depoorter**, Délégué général

Chers partenaires, chers ami.es,

L'année 2025 marque une étape de consolidation pour Domorrow. En célébrant nos cinq ans d'existence, nous mesurons le chemin parcouru, mais surtout l'ampleur des défis sociétaux auxquels nous sommes confrontés. Si notre ancrage est familial, notre projet a franchi un nouveau cap cette année pour mieux honorer nos ambitions.

Une structure au service du lien

Pour soutenir davantage, il nous fallait d'abord faire évoluer notre propre organisation. L'arrivée de Julie et d'Anne-Laurence, l'ouverture de notre Conseil d'Administration et la création d'un comité consultatif de haut niveau, constituent une véritable mise en mouvement visant à renforcer notre niveau d'expertise au service de nos actions. Cette structuration est ce qui nous permet aujourd'hui de soutenir plus de 40 projets avec la même exigence, sans perdre de vue l'essentiel : la relation humaine.

De l'urgence environnementale au soin de l'humain

Cette solidité interne nous a permis d'élargir nos horizons. Si nos programmes historiques liés à l'environnement progressent, nous avons eu la fierté d'ouvrir un nouveau front : le soutien aux aidants. En accompagnant ces femmes et ces hommes souvent invisibles, nous affirmons que l'intérêt général ne peut se passer de la reconnaissance de ceux qui prennent soin des autres.

C'est ce même constat qui nous a menés vers une réflexion plus profonde : alors que des pans entiers de notre société tiennent grâce à l'engagement des acteurs de "l'intérêt général", le monde associatif est épuisé.

Retrouver du souffle pour redevenir stratégiques

Face à cette crise de sens et de moyens, nous pensons que notre rôle de financeur est aussi de questionner nos certitudes. C'est ainsi qu'est né notre programme dédié aux dirigeants pour les aider à "retrouver du souffle". Plus qu'un simple soulagement, ce parcours a permis de rompre l'isolement et de transformer la vulnérabilité en puissance d'agir. Il a révélé un collectif de pairs qui refuse l'urgence pour redevenir stratégique.

La gratitude inversée

Pour clore ce bilan, nous souhaitons bousculer un vieux réflexe du mécénat qui voudrait que l'association soit dans la gratitude permanente. C'est à vous — dirigeants, équipes et bénévoles — que nous devons dire Merci. Dans un moment de grande tension sociale, c'est votre ténacité qui garantit notre vitalité démocratique.

En 2026, c'est avec cette ambition renforcée que nous agissons pour les générations futures, en nous appuyant sur nos leviers que sont les cadres collectifs, les solutions concrètes, la culture et les récits.

Merci pour votre courage et votre dignité.
Bonne lecture.

QUI SOMMES- NOUS ?

Nous agissons pour notre qualité de vie immédiate tout en assurant un avenir résilient aux générations futures.



L'entrepreneuriat au service du bien commun

Créé en 2020 par la famille Rousset et le family office Evolem, Domorrow est un fonds de dotation philanthropique né de la conviction de Bruno Rousset, fondateur du groupe d'assurance APRIL : les valeurs de partage et de justice sociale, alliées à l'élan entrepreneurial, sont des leviers puissants pour bâtir un monde meilleur.

Fonds familial dédié au soutien de projets d'intérêt général en France métropolitaine, notre mission est d'accompagner et de rendre visibles les initiatives qui préparent notre société aux défis climatiques et sociaux.

Le "soin" comme boussole stratégique

Le soin est au cœur de notre engagement. Cette approche guide notre action auprès de ceux qui nous nourrissent, ceux qui protègent la santé de leurs proches, et ceux qui préservent notre planète.

Pour Domorrow, le soin n'est pas une promesse lointaine, mais une réponse immédiate aux enjeux actuels. Nous croyons que la transition ne peut reposer sur la seule volonté individuelle. C'est pourquoi nous agissons pour transformer nos cadres collectifs — politiques publiques, solutions concrètes et récits — afin de rendre les modes de vie durables plus sûrs, praticables et désirables pour tous.

En transformant nos modèles dès maintenant, nous agissons pour notre qualité de vie immédiate tout en assurant un avenir résilient aux générations futures.

GOVERNANCE

CONSEIL D'ADMINISTRATION

Collège des fondateurs



**Bruno
Rousset**



**Raphaël
Rousset**



**Ingrid
Rousset**



**Guillaume
Rousset**



**Loïc
Rousset**



**Nicolas
Rousset**

Collège des personnalités qualifiées



**Ségolène de
Montgolfier**



**Marie-Christine
Varnier**



**Marie-Stéphane
Maradeix**



**Geneviève
Ferone Creuzet**

COMITÉ CONSULTATIF



**Marie
de Muizon**



**Lucie
Pinson**



**Jean-Philippe
Saint-Dizier**

ÉQUIPE OPÉRATIONNELLE



**Nicolas
Depoorter**
Délégué
général



Julie Berliet
Chargée de
mission
Environnement



Anne-Laurence Bonnot
Chargée de mission
Administration &
Communication

5 ANNÉES DE SOUTIEN



2020

170k€ | 3 projets

- Premiers voyages d'étude de la famille à la rencontre d'associations françaises
- Création de **Domorrow**
- Création des axes « **Recherche & Innovation** » et « **Éducation & Sensibilisation** »
- Premiers soutiens accordés : **Explore**, **Renaissance Écologique** et **Océan Polaire**

2022

1,1M€ | 16 projets

- Création de l'axe « **Agriculture durable et biodiversité** »
- Lancement de l'Accompagnement Collectif avec le fonds **Evolem Citoyen**
- Passage du cap symbolique des 1M€ accordés annuellement
- Mise en place du 1er Comité d'experts

2024

2,3M€ | 36 projets

- Changement de Présidence et arrivée de personnalités qualifiées au sein du CA
- Nomination d'un Délégué Général
- Premiers soutiens accordés à l'occasion des **Rencontres pour la Planète**

2021

630k€ | 9 projets

- Création de l'axe « **Économie circulaire & Insertion** »

2023

1,6M€ | 21 projets

- Arrêt des axes « **Économie circulaire** » & « **Recherche & Innovation** »
- Démarrage de l'approche « **Coup de cœur** »
- Premiers soutiens à des projets de plaidoyer

2025

3,5M€ | 48 projets

- Inauguration des nouveaux locaux
- Équipe de 3 personnes dédiée
- Renforcement du CA
- Création du Comité consultatif
- Création de l'axe « **Santé - Aïdance** »



PHILOSOPHIE D'INTERVENTION

Une alliance de confiance au service de l'impact

Forts de notre double culture, entrepreneuriale et citoyenne, nous bâtissons des partenariats de long terme fondés sur la confiance réciproque. Nous privilégions un **soutien structurel et global** : c'est, selon nous, le levier indispensable pour offrir à nos partenaires la stabilité nécessaire à la pérennisation de leurs équipes, à la sécurisation de leur gouvernance et à l'épanouissement de leurs réflexions stratégiques.

L'exigence au cœur de nos choix

Pour identifier les projets les plus pertinents et garantir la justesse de nos interventions, nous ne décidons pas seuls. Nous nous appuyons sur un cercle d'**experts extérieurs** reconnus qui challengent et renforcent notre vision. Cette année encore, nous avons pu compter sur les regards croisés de **Matthieu Calame** (Directeur de la Fondation Charles Léopold Mayer pour le Progrès de l'Homme - FPH) et d'**Éric Guilyardi** (climatologue au CNRS). Leur expertise nous permet d'affiner nos choix et d'ancrer notre action dans une réalité scientifique et systémique solide.

Prendre soin de ceux qui agissent

Parce que l'impact d'une organisation dépend avant tout de la vitalité de ceux qui l'animent, nous déployons un **accompagnement extra-financier ambitieux**. Nous soutenons la structuration interne des associations pour instaurer des cadres de travail dédiés au bien-être et à la prise de recul, permettant ainsi aux dirigeants de prévenir l'épuisement professionnel.

Nos trois piliers d'engagement

Notre action s'articule autour de deux piliers historiques, renforcés cette année par une nouvelle expertise majeure :

● ÉDUCATION AUX TRANSITIONS

Déployer des récits et des outils pédagogiques pour reconnecter les citoyens au vivant et forger un esprit critique face à la désinformation.

● AGRICULTURE

Accompagner la mutation vers des modèles agroécologiques et vers la souveraineté alimentaire, tout en protégeant activement celles et ceux qui nous nourrissent.

● SANTÉ NOUVEAU

Cette année marque un tournant avec la création de cet axe dédié à la structuration de l'aide. En offrant un cadre solide aux proches aidants, nous contribuons à transformer une solidarité souvent épuisante en un engagement mieux organisé, soutenu et reconnu.



Nos 6 grands principes



**FAIRE
CONFIANCE**



**PRENDRE
SOIN**



**CONSOLIDER
LES MODÈLES**



**ACCOMPAGNER LE
DÉVELOPPEMENT**



**CATALYSER ET
CRÉER DES LIENS**



**S'ENGAGER DANS
LA DURÉE**

ÉDUCATION À LA TRANSITION

L'ÉDUCATION COMME MOTEUR À LA TRANSITION ÉCOLOGIQUE

« Dans un environnement sociopolitique où l'écologie devient un sujet de clivage et de défiance, la sensibilisation aux enjeux climatiques et environnementaux peine à mobiliser durablement.

Entre désinformation croissante, remise en cause des vérités scientifiques et sentiment d'impuissance face à l'ampleur des crises, la compréhension collective reste fragile. Domorrow choisit d'agir sur le terrain de l'éducation et des imaginaires pour renforcer le niveau de connaissance, retisser le lien au vivant et proposer des récits capables de susciter l'engagement. L'objectif est de permettre à chacun de mieux comprendre les causes et les conséquences des crises environnementales afin de favoriser une mobilisation éclairée, inclusive et durable.

Des constats clairs

- **Un niveau de connaissance insuffisant :** Si les crises sont identifiées, leurs causes, leurs mécanismes et leurs conséquences restent mal compris par une large partie de la population.
- **Une déconnexion au vivant :** La culture anthropocentrée et l'hyper-numérisation renforcent l'éloignement entre l'Homme et la nature, affaiblissant l'envie et la capacité à la protéger.
- **Des inégalités aggravées :** Les crises écologiques, sociales et sanitaires précarisent les conditions de vie et creusent les écarts d'inégalités.
- **Une désinformation croissante :** Fake news, théories du complot et remise en cause des faits scientifiques fragilisent la compréhension des crises climatiques et environnementales.
- **Des freins structurels :** L'évolution des comportements individuels est bloquée par des cadres collectifs et économiques inadaptés.
- **Des récits clivants :** Le discours écologique dominant, souvent anxigène, peine à fédérer largement.

Nos leviers d'intervention

Face à ces défis, Domorrow soutient la transformation de notre cadre de vie pour rendre la transition plus accessible, juste et désirable, en priorisant 3 leviers d'intervention :

- **Renouveler les récits :** Soutenir l'émergence de nouveaux visages et de nouveaux récits de la transition, produire et diffuser des contenus innovants et favoriser un débat scientifique rigoureux afin de lutter contre la désinformation.
- **Intégrer la justice sociale :** Accompagner des projets qui mettent en lumière les impacts sociaux des crises environnementales et favorisent l'inclusion des populations isolées ou marginalisées dans les débats et les solutions.
- **Reconnecter au vivant :** Soutenir des approches éducatives fondées sur l'émerveillement et l'expérience sensible, pour retisser un lien direct avec le monde vivant.
- **Renforcer les connaissances :** Soutenir l'enseignement des enjeux écologiques, former les relais éducatifs et développer des ressources pédagogiques accessibles à tous les publics.

LES PROJETS SOUTENUS EN 2025

ÉDUCATION À LA TRANSITION



Nouveaux narratifs et Médias

- **On Est Prêt** : Formation des créateurs de contenu (influenceurs) aux enjeux du climat pour sensibiliser leur audience.
- **Parlons Climat** : Études sociologiques pour adapter la communication écologique et déconstruire les clivages.
- **QuotaClimat** : Observatoire et plaidoyer pour améliorer la couverture médiatique des enjeux écologiques et lutter contre la désinformation.



Éducation et Jeunesse

- **Office for Climate Education (OCE)** : Ressources pédagogiques basées sur le GIEC pour les enseignants (avec l'UNESCO).
- **Ecolhuma** : Solutions et outils IA pour aider les enseignants à intégrer la transition écologique dans leurs cours, à l'école.
- **Makesense** : Programmes d'engagement de jeunes, notamment issus de milieux populaires, pour relier transition écologique, justice sociale et pouvoir d'agir.
- **Mouvement TILT** : Accompagnement d'associations dans l'intégration des enjeux écologiques à leurs actions, via des outils, des ressources et des parcours de sensibilisation adaptés.



Engagement citoyen et Territoires

- **The Greener Good** : Animation d'événements et de médias locaux visant à rendre les alternatives écologiques visibles, concrètes et accessibles au grand public.
- **Énergie Partagée** : Développement et financement de projets citoyens de production d'énergie renouvelable.
- **Reclaim Finance** : Production d'analyses pédagogiques et campagnes de sensibilisation visant à éclairer le rôle de la finance dans la crise climatique.
- **Plastic Odyssey** : Expédition et programmes éducatifs mettant en lumière des solutions concrètes et low-tech contre la pollution plastique, auprès des jeunes et du grand public.
- **Musée des Confluences** : Déploiement d'actions de médiation scientifique hors les murs pour sensibiliser des publics diversifiés aux enjeux environnementaux.
- **Association Chalet du Parc** : Un lieu emblématique du Parc de la Tête d'Or à Lyon, dans lequel vivre-ensemble, sensibilisation au vivant et pratiques responsables résonneront.

AGRICULTURE DURABLE

VERS UN NOUVEAU MODÈLE AGRICOLE : VIABLE, VIVANT, SOLIDAIRE

« Au carrefour de l'urgence écologique et de la justice sociale, le modèle agricole conventionnel est aujourd'hui à bout de souffle, épuisant autant les sols que ceux qui les travaillent. Difficultés d'installation, vieillissement démographique, dépendance économique... menacent directement notre résilience alimentaire.

Pour répondre à cette urgence, Domorrow s'engage en soutenant une transition concrète par l'agriculture biologique et agroécologique, pour renforcer l'autonomie des fermes, régénérer les ressources naturelles et garantir un avenir digne au monde paysan.



Des constats clairs

- **Une crise systémique :** Le secteur agricole fait face à une crise humaine, économique et démographique majeure (précarité, surendettement, défi du renouvellement des générations, etc.).
- **Un coût humain et environnemental majeur :** Le système actuel dégrade les ressources vitales (sols, eau, biodiversité) et la santé publique, tout en maintenant activement une forte dépendance aux intrants chimiques.
- **Des verrous structurels :** Les cadres réglementaires et économiques actuels favorisent l'agrandissement et la concentration des fermes, au détriment des agricultrices et agriculteurs indépendants et de leur autonomie.
- **Une fracture sociétale :** La polarisation des débats et la méconnaissance du vivant fragilisent le lien entre agriculteurs / agricultrices et citoyens, amplifiant l'incompréhension collective des enjeux alimentaires et agricoles.

Nos leviers d'intervention

- **Soutenir les femmes et les hommes :** Accompagner les vocations. Faciliter l'accès au foncier et la transmission. Lutter contre la précarité pour redonner de l'attractivité au métier.
- **Changer les pratiques :** Encourager la transition agroécologique de manière concrète pour sortir de la dépendance aux intrants, régénérer le vivant et revaloriser le lien à la terre.

LES PROJETS SOUTENUS EN 2025

AGRICULTURE



Plaidoyer, Veille et Influence

- **Fédération Nationale d'Agriculture Biologique** : Représentation des acteurs de la bio et plaidoyer sur les politiques publiques.
- **Fondation pour la Nature et l'Homme** : Plaidoyer pour des systèmes alimentaires durables et production de contenus grand public.
- **Génération Futures** : Actions juridiques et scientifiques contre les pesticides et polluants chimiques.
- **Inf'OGM** : Veille citoyenne critique sur les biotechnologies, les semences et les OGM.



Technique, Recherche et Biodiversité

- **Solagro & Afterres** : Développement d'une plateforme d'indicateurs agroécologiques pour objectiver et suivre la transition agricole.
- **Institut de la Ferme du Bec Hellouin** : Validation scientifique et transmission du modèle de micro-ferme permacole.
- **FiBL France** : Recherche-action sur l'agroforesterie fruitière face au changement climatique.
- **Centre de Ressources de Botanique Appliquée** : Conservation et étude des variétés anciennes pour l'adaptation climatique.
- **Arthropologia** : Expertise et inventaires pour la préservation des insectes et arthropodes.
- **Communs Paysans (Atelier Paysan)** : Conception et diffusion d'outils agricoles open source favorisant l'autonomie technique en agroécologie.



Accompagnement, Installation et Réseaux

- **Terre de Liens** : Mobilisation citoyenne et plaidoyer pour la préservation et le partage du foncier agricole en agroécologie.
- **Solidarité Paysans** : Soutien économique, juridique et social aux agriculteurs et agricultrices en difficulté.
- **EU Farms** : Réseau européen de fermes bio pionnières pour l'échange de savoirs et le compagnonnage.
- **FADEAR** : Promotion de l'Agriculture Paysanne, aide à l'installation et à la transmission.
- **RENETA** : Structuration des espaces-test agricoles pour sécuriser l'installation des nouveaux paysans et paysannes.
- **SOL** : Plateforme "Passerelles paysannes" pour guider les porteurs de projet vers l'agroécologie.
- **Des enfants et des arbres** : Chantiers de plantation pédagogiques (haies/arbres) réunissant agriculteurs / agricultrices et scolaires.

SANTÉ - AIDANCE

PRENDRE SOIN DE CEUX QUI AIDENT

Aidant - Aidante : personne qui vient en aide, de manière régulière et fréquente, à titre non professionnel, pour accomplir tout ou partie des actes ou des activités de la vie quotidienne d'une personne en perte d'autonomie, du fait de l'âge, de la maladie ou d'un handicap.

Avec 9,3 millions de proches aidants en France, l'aidance n'est plus une affaire privée mais un enjeu de société majeur. Piliers invisibles de notre système de santé, ces millions de femmes et d'hommes s'épuisent souvent dans un paysage fragmenté et illisible. Face à l'urgence démographique, Domorrow choisit de ne pas seulement "aider", mais de contribuer à structurer durablement le secteur. Notre ambition : passer de la solidarité individuelle à une réponse collective organisée, pour que soutenir un proche ne soit plus synonyme de sacrifice.



Des constats clairs

- **Une urgence démographique** : Le vieillissement et la hausse des maladies chroniques font exploser le nombre d'aidants, piliers invisibles de la société.
- **Un risque d'épuisement** : La charge (physique, mentale, financière) pèse lourdement sur les proches aidants, menaçant leur santé et leurs vies familiale et professionnelle.
- **Une offre illisible** : Le secteur reste fragmenté, avec des dispositifs disparates et de fortes inégalités d'accès selon les territoires.
- **Un déficit politique** : L'invisibilité du sujet dans le débat public freine la mise en place de solutions pérennes et coordonnées.

Face à ce défi sociétal, Domorrow agit pour structurer la filière et améliorer durablement la qualité de vie des aidants.

Nos leviers d'intervention

- **Changer d'échelle** : Soutenir les têtes de réseau et l'essaimage d'initiatives territoriales robustes et éprouvées.
- **Outiller le secteur** : Co-construire des méthodologies et des référentiels nationaux pour harmoniser les pratiques.
- **Porter la voix** : Appuyer le plaidoyer institutionnel pour obtenir une véritable reconnaissance du statut d'aidant.

LES PROJETS SOUTENUS EN 2025

SANTÉ - AIDANCE



Comprendre et Soutenir

France DFT œuvre pour améliorer le diagnostic par les médecins, financer la recherche et accompagner les familles face aux Dégénérescence Lombaires Fronto-Temporale (DLFT). Maladies neurodégénératives apparentées à Alzheimer, les DLFT touchent cependant des zones différentes du cerveau : les lobes frontaux (comportement social, planification) et temporaux (langage, émotions).



Simplifier le parcours

DanaeCare développe des solutions issues du terrain, notamment son projet innovant de **“guichets uniques de l’aidance”** qui a pour objectif de centraliser les ressources départementales pour accompagner les aidants avec plus d’efficacité et d’humanité.



Déployer les solutions

La **Fondation France Répit** agit sur 3 leviers autour du répit et des aidants : la recherche scientifique (Diplôme Universitaire, études cliniques), le plaidoyer auprès des institutions et la création de lieux d’accueil. Un de ses projets phare est l’essai national avec l’ouverture d’une Maison de répit par région d’ici 2032 afin d’assurer un maillage territorial complet.

COUP DE COEUR

AU-DELÀ DE LA STRATÉGIE : DES CHOIX DE CŒUR ET DE CONVICTION

Qu'ils soient issus des "Rencontres Pour la Planète" ou des coups de cœur des fondateurs, Domorrow soutient des projets qui ont en commun d'avoir su les interpeller par la sincérité de leur démarche et la puissance émotionnelle de leur récit. Cette vision s'est concrétisée en 2025 par le soutien de 10 nouveaux projets.



The Ocean Foundation



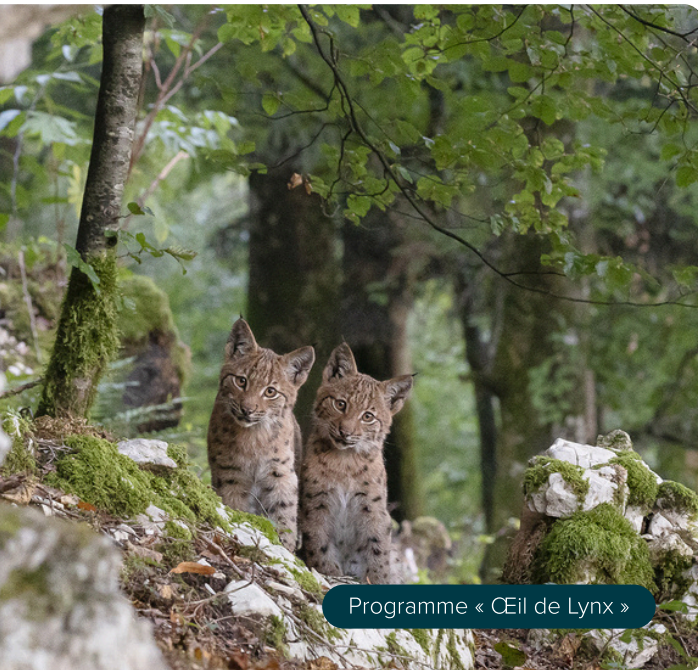
Marge sauvage

L'expertise scientifique comme levier d'action

La crédibilité de l'action écologique repose sur la preuve. C'est pourquoi nous soutenons le think tank **The Shift Project** qui œuvre à la décarbonation de l'économie via des analyses chiffrées et un lobbying actif auprès des décideurs. Cette rigueur guide aussi **Marge Sauvage** qui s'appuie sur la recherche pour documenter la vie sur les terres post-glaciaires et fournir les preuves nécessaires à leur classement en aires protégées. Enfin, **The Ocean Foundation** mobilise l'expertise technique pour cartographier les épaves de la Seconde Guerre mondiale et coordonner le pompage des hydrocarbures avant catastrophe écologique.

Préserver le vivant et les écosystèmes

Pour agir concrètement sur les écosystèmes, **Sylv'actes** promeut une sylviculture durable en aidant les propriétaires forestiers à favoriser la régénération naturelle, diversifier les essences et préserver la biodiversité au sein de leurs parcelles. Cette priorité au vivant s'étend à la faune avec le programme « Œil de Lynx » de la **SFEPM**, visant à consolider la présence de l'espèce en France, et à **Helpsimus** (Madagascar) qui protège le Grand Hapalémur tout en développant l'agroécologie locale pour l'autonomie alimentaire des populations.



Changer les imaginaires et reconnecter à la nature

La transition culturelle est indispensable. Domorrow soutient ainsi la diffusion du film *La Théorie du Boxeur* (**Kamea Meah**) pour transformer l'émotion en action politique, ainsi que **Transhumance Paysanne**, un roman issu d'un voyage de 9 jours de Jérémy Camus et qui donne la parole aux agriculteurs pour recréer le lien ville-terre. Face au doute climatique, **Conséquences** imagine de nouveaux récits pour dépassionner les débats tandis que, sur le terrain, **Veni Verdi** transforme les quartiers populaires via des micro-fermes urbaines, vecteurs de formation et de lien social.

ACCOMPAGNEMENT EXTRA-FINANCIER 2025

GRANDIR ENSEMBLE

Pour une association, sa capacité à créer, déployer et mettre en œuvre ses projets passe aussi par la montée en compétences de ses membres et la mise en réseau. Domorrow et Evolem Citoyen (Fonds de dotation d'Evolem) ont ainsi historiquement fait de l'accompagnement extra-financier un pilier de leurs actions.



2025 : une année d'échanges

Cette année, le programme a réuni près de 160 participants à travers deux formats complémentaires :

3 webinaires :

- **Mars** : "Accéder aux financements européens" avec Marjolaine Arbona Vidal.
- **Mai** : "Comment l'IA peut aider votre association ?" avec Léo Bourrel.
- **Octobre** : "Comment toucher les entreprises via la RSE" avec Ségolène de Montgolfier (Ex-Directrice RSE d'Evolem et membre du CA de Domorrow).

2 journées collectives en présentiel :

- **Juillet (Lyon)** : "Crise de l'engagement, transition environnementale, libertés associatives... quels défis et quels enjeux pour les associations aujourd'hui ?" : un temps de recul et de réflexion sur les défis actuels du monde associatif, avec : Yannick Blanc, Amélie Deloffre, Adrien Roux, Stéphanie Clément-Grandcourt, Josépha Poret et Marion Douroux.
- **Novembre (Paris)** : une journée en 2 temps :
 - "Stratégies et financements alternatifs pour les associations" avec Jonathan Hude-Dufossé, Antoine Martel, Jean-Samuel Kriegk, Muriel Thiercelin, Nicolas Cordier et Marielle Crouzet.
 - "Speed-meeting assos x mécènes" : un moment de connexion unique, brisant les barrières habituelles entre financeurs et porteurs de projets. Une opportunité pour les associations d'échanger en direct avec les équipes philanthropie des 13 fonds et fondations invitées, avec une seule attente : mieux comprendre les mécènes afin de maximiser leurs chances quand ils candidatent.

Structures des intervenants :

Maison des Européens de Lyon, IALab, La Fonda, Parlons Climat, Institut Alinsky, Fondation de la Nature et de l'Homme, Ronalpia, L'Exploration Systémique, Association Française des Fundraisers, RGOODS, Tanuki, Foyer Notre-Dame des Sans Abri, Leroy Merlin, MicroDon.

ACCOMPAGNEMENT EXTRA-FINANCIER 2025

GRANDIR ENSEMBLE



Nouveauté : le coaching des dirigeants

Face à l'épuisement et l'isolement croissant des leaders associatifs, Domorrow a lancé un coaching pilote pour 9 dirigeants. Basé sur le "Prendre soin" et la "Reconnexion", ce parcours a offert un espace de respiration et d'outillage professionnel. Le bilan est clair : la pérennité des causes dépend directement de la santé mentale de ceux qui les portent. Fort de ce constat, Domorrow intensifiera cette approche en 2026 autour de trois piliers : l'impact des causes soutenues, le soin apporté aux individus (dirigeants et équipes) et le renforcement des dynamiques de groupes de pairs.

Cap sur 2026

L'objectif est désormais de dépasser la simple sensibilisation pour viser l'opérationnel. Des parcours d'approfondissement permettront aux associations d'ancrer concrètement ces compétences dans leur quotidien.



PERSPECTIVES 2026

CAP 2026 : DE L'ÉDUCATION A LA TRANSITION VERS LA TRANSFORMATION DE LA SOCIÉTÉ

En 2026, Domorrow réaffirme sa mission : répondre au double défi environnemental et social. Mais, face à l'accélération des crises, nous faisons évoluer notre axe « Éducation à la transition » vers une stratégie de « Société Durable ». Plus qu'un changement de cap, cette évolution marque une volonté de renforcer la lisibilité et l'impact de notre action en ciblant les leviers les plus transformateurs.

Le constat : dépasser l'action individuelle

Nos modes de vie sont aujourd'hui prisonniers de freins structurels. Ce ne sont pas tant les comportements individuels qui bloquent la transition, mais bien les règles collectives, les infrastructures et les récits dominants. Pour que la transformation soit durable et acceptable, elle doit agir sur le cadre de vie plutôt que sur la seule volonté du citoyen.

Notre vision : La transformation structurelle

Domorrow soutient désormais des dynamiques capables d'influer sur les causes profondes de l'inertie. Notre stratégie s'articule autour de trois piliers indissociables pour transformer nos environnements collectifs :

L'évolution des cadres et des normes : Agir sur les leviers économiques, réglementaires et institutionnels pour rendre l'accès aux besoins essentiels plus soutenable. Nous privilégions le plaidoyer ciblé et le décryptage des standards qui structurent notre quotidien.

La mise en capacité des acteurs collectifs : Lever les freins matériels et organisationnels au sein des territoires et des réseaux. L'enjeu est de structurer et de diffuser des pratiques éprouvées, en veillant à ce que ces solutions soient accessibles socialement et ancrées dans les réalités locales.

Le renouvellement des récits et du débat public : Produire des narrations positives et inclusives pour sortir des « bulles » écologiques. Il s'agit de favoriser une appropriation collective des changements tout en luttant activement contre la désinformation.



L'adaptation comme projet positif

Dans cette perspective 2026, l'adaptation aux dérèglements climatiques n'est plus une simple gestion de crise, mais une opportunité de transformation positive. En renforçant la résilience des territoires et la solidarité des cadres sociaux, nous œuvrons pour une société où la durabilité devient la norme, et non l'exception.

Notre conviction : La transformation écologique ne sera pérenne que si elle est indissociable d'une attention majeure portée aux dimensions humaines et à la justice sociale.

Domorrow

Agir pour les générations futures

Domorrow
6, quai Saint-Antoine
69002 Lyon

@ contact@domorrow.org

➔ domorrow.org

 **Domorrow**



Crédit photos : COUVERTURE : Unsplash - Luca Bravo • ÉDITO : Des enfants et des arbres - Jean-Luc Perreard • QUI SOMMES-NOUS ? : AdobeStock - Kirania • GOUVERNANCE : Evolem, Fondation Daniel et Nina Carasso, Prophit, Atlas Responsible Investors, Reclaim Finance, Neowise • 5 ANNÉES DE SOUTIEN : Des enfants et des arbres - Jean-Luc Perreard • PHILOSOPHIE D'INTERVENTION : Unsplash - Daniel SeBler, AdobeStock - DawDunia • ÉDUCATION À LA TRANSITION : QuotaClimat, Makesense, Musée des Confluences de Lyon - Paul Bourdel • AGRICULTURE DURABLE : SOL - Caroline Peyronel, FNAB - FRAB Champagne-Ardenne, Communs Paysans - Atelier Paysan, Solidarité Paysans - Beyond • SANTE-AIDANCE : Unsplash - Rémi Walle, France DFT, DanaeCare, Fondation France Répit • COUP DE CŒUR : The Ocean Foundation Europe, Marge Sauvage - Jean-Baptiste Bosson, Helpsimus - Sébastien Meys, SFEPM - Fabien Gréban, Conséquences - Julien Helaine & Hans Lucas • ACCOMPAGNEMENT EXTRA-FINANCIER : Domorrow • PERSPECTIVES 2026 : Solidarité Paysans - MGL, Parlons Climat - Édouard Ducos, Musée des Confluences de Lyon - Antoine Merlet • 4ÈME DE COUVERTURE : Unsplash - Luca Bravo.

Conception : Agence Melba

